

VENUERIDER SPIRALE

Saal:

- im 1.Og gelegener (ohne Fahrstuhl), 10mx10m großer Raum, Deckenhöhe 3,50, mit Fensterfront (abdunkelnde Vorhänge vorhanden) gegenüber und Bühne zur rechten des Eingangs
- FOH für Ton und Licht am rückwärtigen Ende untergebracht
- Fassungsvermögen: 190 Gäste, bestuhlt: 80
- Backstage ca. 9m², mit Sitzgelegenheiten und Spiegeln sowohl von der Bühne als auch vom Foyer aus betretbar, von außen nur mit Schlüssel, bzw. von innen zu öffnen.

Es besteht die Möglichkeit, eine Bar entweder mit im Raum oder im Foyer dessen aufzubauen.

Bühne:

- 6x4m, Höhe 0,5m
- schwarze Bühnenvorhänge (optional)
- 2x 2mx1m drumstage, Höhe 25cm (optional)
- Traversentor an der Bühnenrückwand (6m*3m)
- An der Saaldecke befinden sich keine Befestigungsmöglichkeiten für Scheinwerfer oder Deko

Technik

Ton:

PA

- 2x GAE Pro Stage PS 151T Hoch-/Mitteltöner 350W/8Ω, mit QSC RMX 2450, 2x650W/4Ω
- 4x TWAUDI0 B 30 Doppel 15" Bass 2kW/8 Ω, mit 2x Powersoft K3DSP, 2x 2600W/4 Ω
- 2x TWAUDI0 C5 5"/1" Coax Nearfill 250W/24 Ω, mit Tapco J 1400, 1x 1400W Bridged/4 Ω

Monitor

- 2x Dynacord self powered monitor 360W, mit passivem Erweiterungs-wedge 150W/8Ω
- 2x Solton self powered monitor, 1x passive Erweiterung

FOH

- 1x Soundcraft si ex2
- 1x dbx driverack PX controller
- 1x soundcraft mini stagebox 32in/8out
- 1x RJ45 madifähige cat5-Leitung

Mikrofonie

- 3x Shure beta 58a
- 1x Shure beta 87a
- 1 Shure PG58
- 1x Audix OM3
- 1x Audio-Technica ATM 350
- 2x Shure beta 57
- 2x Shure sm 57
- 3x t-bone cd65
- 2x t-bone SC 180
- 2x BSS AR133 DI-box
- 2x palmer aktiv DI-box

Licht

- 12x PAR 56 - 300W MFL
- 2x PAR 36 - 250W
- 8x Fresnel - 500W (12°-53°)
- 4x PAR 64 - 1000W MFL

- 2x 2-Lite Blinder DWE 1300W
- 1x Stroboskop 1500W

- 1x Hausdimmer 24CH (Erc Schienen 3Phasen)
- 3x Dimmerpack 4-kanalig Showtec Multidim mk3
- 1x Switchpack

- 1x Dmx Booster 4way
- 3x DMX Linien zur Bühne
- 1x Magnum 850

- 1x Showtec Showmaster 48
- 1x Beamer Acer Full HD
- 1x Motorleinwand linke Bühnenhälfte

Strom

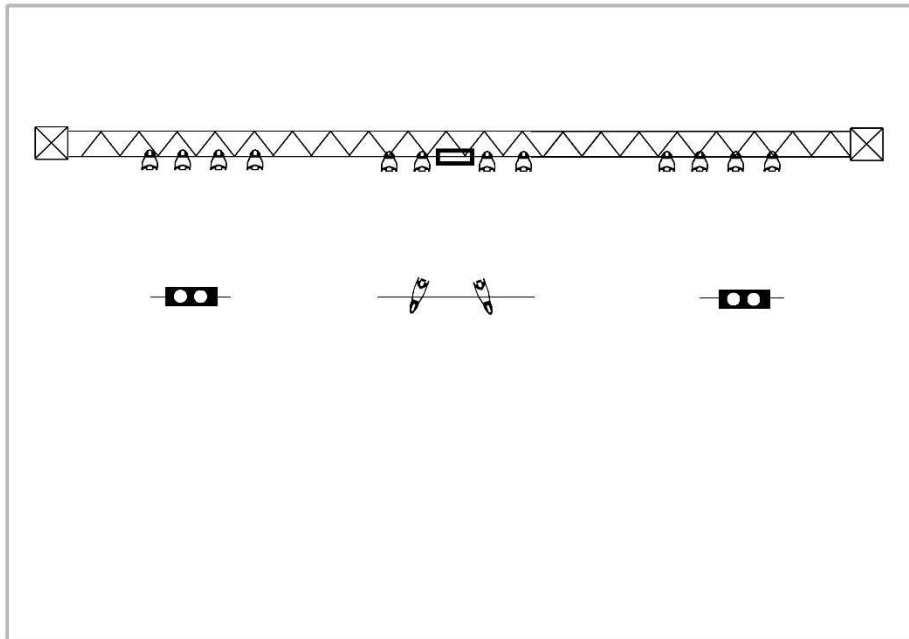
- Bühne: 1x 16A CEE
- Dimmerraum: 2x 16A CEE





Auf Anfrage:

- 12x Floorspot Silber 500W MFL
- 4x Atomic 3000
- 4x DMX 2-lite Blinder
- 12x LED Mini Par 7*8W RGBW

Patch	Fixture
1	Fog
2	Strobe 2CH
4	Mirrorball
5	2* 2-Lite Blinder
10	Fresnel 1 (Frontlicht)
11	Fresnel 2 (Frontlicht)
12	Fresnel 3 (Frontlicht)
13	Fresnel 4 (Frontlicht)
14	Fresnel 5 (Frontlicht)
15	Fresnel 6 (Frontlicht)
16	2* PAR 36 (Drumfront)
17	Fresnel L - 2. Reihe
18	Fresnel R - 2. Reihe
19	PAR 64 1
20	PAR 64 2
21	PAR 64 3
22	PAR 64 4
23	Saal L
24	Saal R
25-36	PAR 56 BackTruss Stage

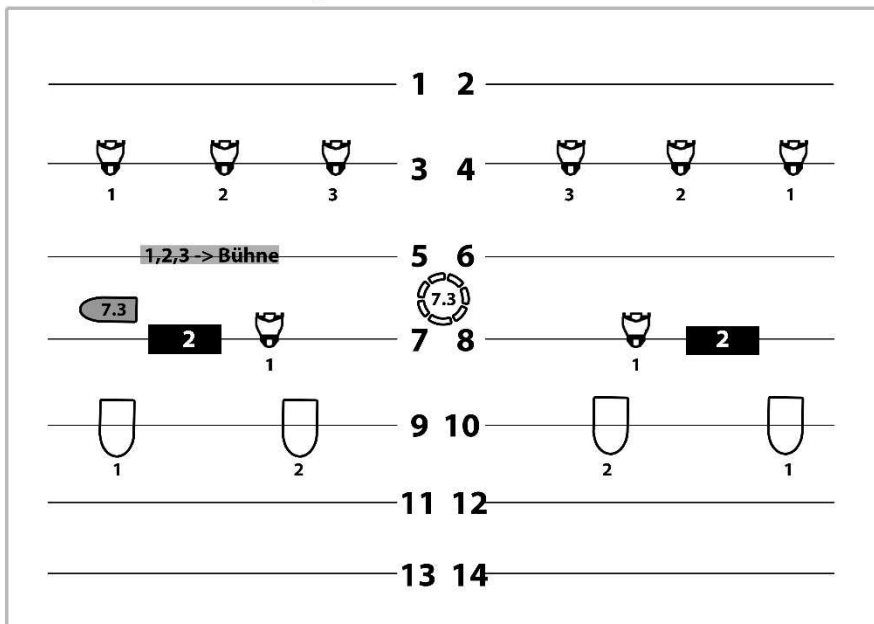
Bühne Draufsicht



-  PAR 56
-  PAR 36
-  2-Lite Blinder
-  Stroboskop

Stand: Januar 2016

Spirale Saaldecke



-  Fresnel
-  PAR 64
-  Saal Licht
-  Disco Kugel
-  Spot

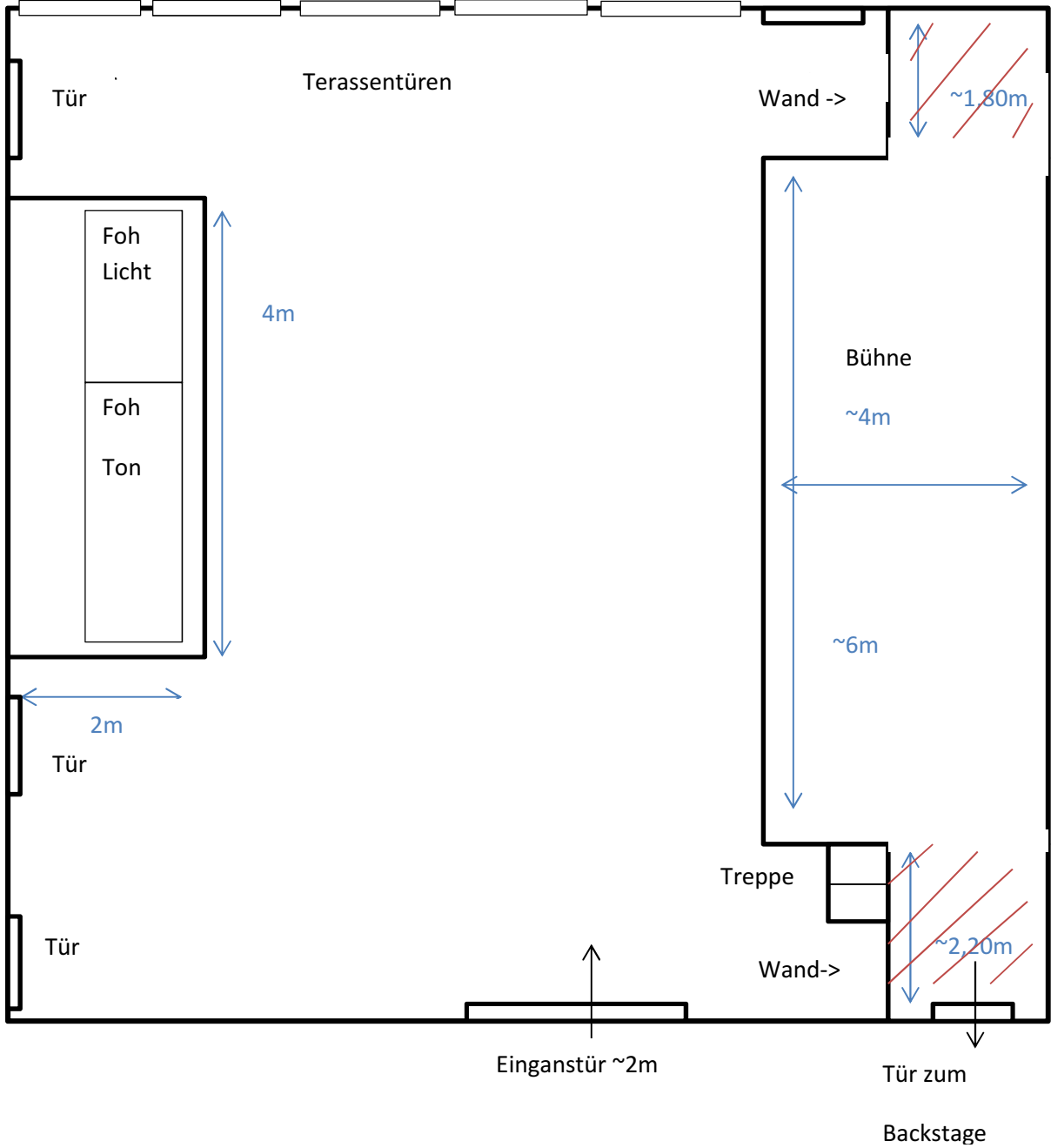
3.1-4.3: Front


5.1: Drum
5.2: Blinder
5.3:

7.1, 8.1: Front
7.2, 8.2: Saal
7.3: Disco Kugel

Stand: Januar 2016

Planskizze Saal



 = nichtsichtbarer Bereich

Bestuhlung

- ca. 100 verbindbare Stühle mit rotem Bezug
- 8 weiße Kunststoffklapptische vorhanden

Café:

-ca. 45m², L-förmiger Raum im Erdgeschoss, barrierefrei, mit Fensterfront und Tür zur Terrasse (Grill vorhanden), Fenster und Türen mit schwarzen Vorhängen abdunkelbar-Fassungsvermögen ca. 50 Personen, bestuhlt 20

-Bartresen im angrenzenden Eingangsbereich fest installiert

-Küche in unmittelbarer Nähe

Technik

Ton:

-2x the box PA302 self powered 12"7Horn fullrange box 300W/100W

-1x t.amp TA1400, 2x 450W/8Ω

-1x Soundcraft EPM8

-1x Behringer Composer

-1x Doppelcdplayer Gemini CD 200

-1x Alesis Midiverb 4

Optional:

-1x dbx eq 231, 31band

-1x dbx eq 1231, 31band

-1x Behringer Feedbackdestroyer

-1x dbx 266XL 2-fach Compressor/Gate

-1x Behringer Intelligate, 2-fach

-1x Presonus ACP88, 8-fach Compressor/Gate

-1x Lexicon MPX 110

Licht:

4x PAR 56 300W MFL

1x Showtec Multidim 4ch

1x Stairville DDC-12 DMX Controller

Einrichtung

- 10 Bänke (ca. 1m x 0,6m)
- 5 Holztische (0,5m²)

Bühne

- fest installiert
- ca. 3mx2m, mit Bühnenelement auf 4mx2m erweiterbar, Höhe 0,4m

Planskizze Café

